

Name: \_\_\_\_\_

31.08.2015

**Mit Diagrammen arbeiten**

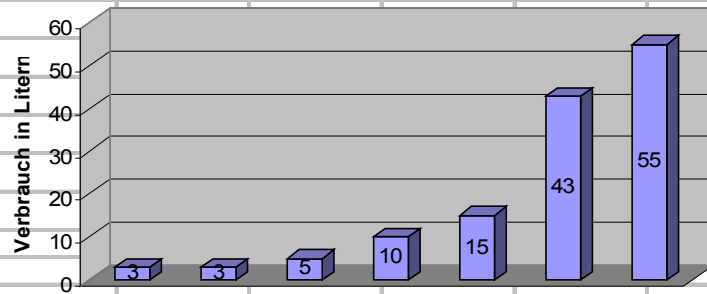
**Täglicher Wasserverbrauch in Deutschland**

134

pro Einwohner in Liter

Garten	3 l
Kochen und trinken	3 l
Reinigung	5 l
Geschirrspülen	10 l
Wäsche waschen	15 l
Toilette	43 l
Baden, Duschen ect.	55 l

Täglicher Wasserverbrauch in Deutschland



Beschriften Sie die Balken rechts mit dem entsprechenden Verbrauch aus der Tabelle. Erläutern Sie die Grafik schriftlich. (Was ist zu sehen? Welche Informationen kann man entnehmen? Wofür wird am meisten verbraucht? Wofür am wenigsten? ...)

Schreiben Sie eine Geschichte: „Ein Tag bei Familie Sparwasser ...“  
 Alle Werte müssen vorkommen.

Bearbeiten Sie folgende Aufgabe:

Wie viel Wasser verbraucht eine fünfköpfige Familie pro Tag? (Woche? Monat? Jahr?).  
 Bitte Rechenweg deutlich in einem Rechenbaum darstellen.

Denken Sie auch an das farbige Markieren im Rechenbaum.  
 Für „Jahr“ benutzt man die Abkürzung *a.* (lateinisch: *annum*)  
 Für „Tag“ benutzt man die Abkürzung *d.* (englisch: *day*)  
 Es gilt : 1 a = 365 d  
 1 a = 52 Wochen  
 1 a = 12 Monate

